

Technisches Datenblatt

Gutex Thermowall

Gutex Thermowall ist die verputzbare Dämmplatte mit niedrigem Lambda Wert für das ökologische Thermowall WDVS.

Inhaltsstoffe

- Unbehandeltes Tannen- und Fichtenholz
- 4.0 % PUR-Harz (Polyurethan-Harz)
- 1.5 % Paraffin

Entsorgung

- Abfallschlüsselnummern nach AVV: 030105, 170201



Nennrohdichte [kg/m³]	~ 160
Nennwert Wärmeleitfähigkeit λ_D gemäss SIA 279 [W/mK]	0.040
Dampfdiffusion μ	4
Druckspannung/-festigkeit [kPa]	≥ 100
Zugfestigkeit senkrecht zur Plattenebene [kPa]	≥ 10
Kurzzeitige Wasseraufnahme [kg/m²]	≤ 1
Strömungswiderstand [kPa s/m²]	≥ 60
Spezifische Wärmekapazität [J/kgK]	2100
Maximale Einsatztemperatur [°C]	110
Brandverhalten Euroklasse nach EN 13501-1	E
Brandverhaltensgruppe nach VKF	RF3 (cr)
Produktnorm	EN 13171:2012+A1:2015
Plattenkennzeichnung	WF-EN13171:2012+A1:2015-T5-WS1,0-DS(70,-)3-CS(10/Y)100-TR10-MU4-AFr100

Technisches Datenblatt

Gutex Thermowall

Kantenausbildung	Nut + Kamm				
Dicke [mm]	80	100	120	140	160
Länge × Breite [mm × mm]	1300 × 600				
Deckmaß: Länge × Breite [mm × mm]	1280 × 580				
Deckmaß: Quadratmeter pro Platte [m²]	0.74				
m²/Stück	0.78				
Gewicht pro Platte [kg]	8.76	11.36	13.14	15.90	18.17
Gewicht pro m² [kg]	12.8	16	19.2	22.4	25.6
Stück pro Palette	56	46	38	32	28
Quadratmeter pro Palette [m²]	43.68	35.88	29.64	24.96	21.84
Gewicht pro Palette [kg]	580	590		580	
Nennwert Wärmedurchlasswiderstand R _D [m²K/W]	2.00	2.50	3.00	3.50	4.00
sd-Wert [m]	0.32	0.40	0.48	0.56	0.64

Kantenausbildung	Stumpf				
Dicke [mm]	20	40	60	80	
Länge × Breite [mm × mm]	1300 × 600				2600 × 1250
Deckmaß: Länge × Breite [mm × mm]	1300 × 600				2600 × 1250
Deckmaß: Quadratmeter pro Platte [m²]	0.78				3.25
m²/Stück	0.78				3.25
Gewicht pro Platte [kg]	2.19	4.62	6.94	8.76	38.53
Gewicht pro m² [kg]	3.2	6.4	9.6	12.8	
Stück pro Palette	228	112	76	56	12
Quadratmeter pro Palette [m²]	177.84	87.36	59.28	43.68	39.00
Gewicht pro Palette [kg]	590	570	590	580	520
Nennwert Wärmedurchlasswiderstand R _D [m²K/W]	0.50	1.00	1.50	2.00	
sd-Wert [m]	0.08	0.16	0.24	0.32	

Technisches Datenblatt

Gutex Thermowall

Kantenausbildung	Stumpf				
Dicke [mm]	80	100		120	
Länge × Breite [mm × mm]	2800 × 1250		2600 × 1250		2800 × 1250
Deckmaß: Länge × Breite [mm × mm]	2800 × 1250		2600 × 1250		2800 × 1250
Deckmaß: Quadratmeter pro Platte [m²]	3.5		3.25		3.5
m²/Stück	3.5		3.25		3.5
Gewicht pro Platte [kg]	41.50	51.87	48.17	57.80	62.24
Gewicht pro m² [kg]	12.8	16		19.2	
Stück pro Palette	12	9		8	
Quadratmeter pro Palette [m²]	42.00	31.50	29.25	26.00	28.00
Gewicht pro Palette [kg]	550	520			550
Nennwert Wärmedurchlasswiderstand R _D [m²K/W]	2.00	2.50		3.00	
sd-Wert [m]	0.32	0.40		0.48	

Technisches Datenblatt

Gutex Thermowall

Anwendungsbereiche

- Putzträgerplatte für das Thermowall WDVS für Holz- und Massivbauweise ohne Hinterlüftung

Vorzüge

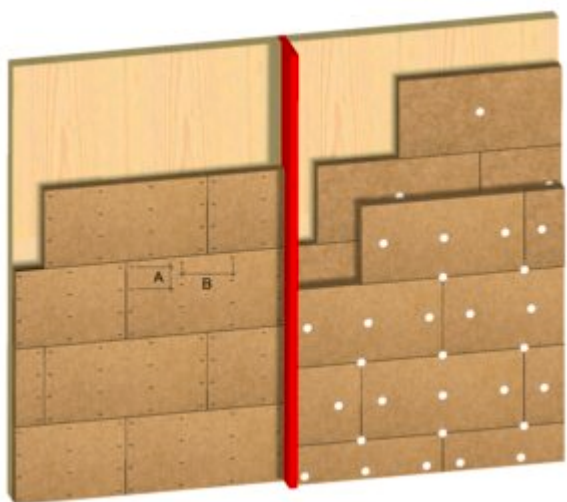
- Hohe Schalldämmung
- Stoßsicher
- Hervorragende Wärmespeicherkapazität → sommerlicher Hitze- und winterlicher Kälteschutz
- Dampfdiffusionsoffen
- Nachhaltiger Rohstoff Holz → recyclefähig
- Hergestellt in direkter Nachbarschaft zur Schweiz (Waldshut, Schwarzwald)
- Baubiologisch unbedenklich (natureplus® zertifiziert)

Verarbeitungshinweise

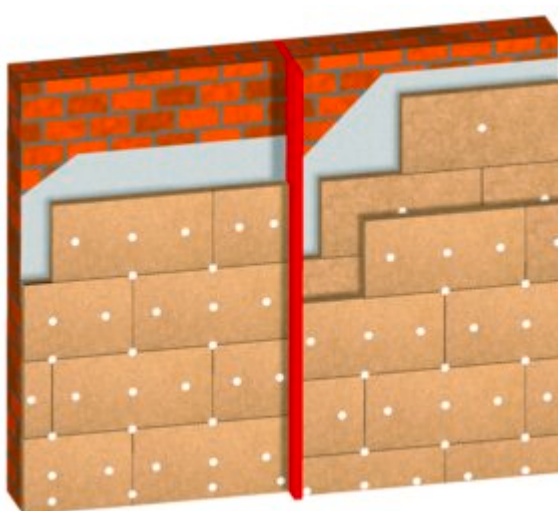
- Detaillierte und ausführliche Verlegehinweise über Plattenmontage, Befestigungen und Putzauftrag siehe Broschüre „Thermowall WDVS Das ökologische Wärmedämmverbundsystem“.
- Gesetzliche Vorgaben zum Umgang mit Holzstaub sind zu beachten.

Detailausbildungen

Montage auf Massivholz- oder mineralischen Untergründen



vollflächiger Holzuntergrund

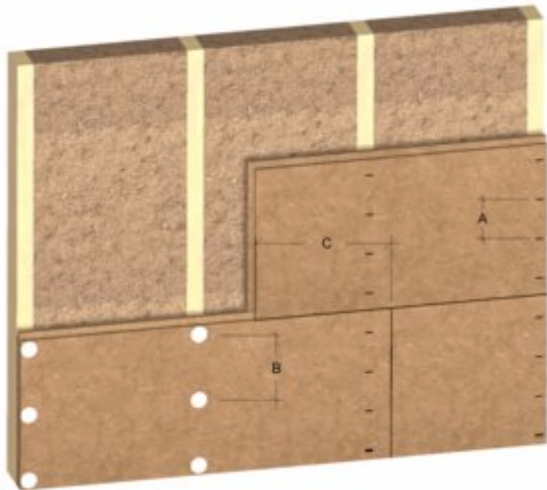


Massivbauweise

Technisches Datenblatt

Gutex Thermowall

Montage im Holzrahmenbau



Holzständerbauweise