

Fiche technique

Gutex Thermowall-gf

GUTEX Thermowall-gf est un panneau isolant particulièrement résistant à la pression, stable et enduisable, disponible en épaisseurs de 40 ou 60 mm. Il est idéal pour le revêtement direct sur des ossatures en bois dans le système écologique Thermowall WDVS.

Composants

- Bois de sapin et d'épicéa non traité
- 4.0 % Résine PUR (résine polyuréthane)
- 1.50 % Paraffine

Élimination

- Numéros de code des déchets selon AVV:
030105, 170201



Densité brute ρ [kg/m³]	~ 185
Valeur nominale de conductivité thermique λ_D selon SIA 279 [W/mK]	0.043
Diffusion de vapeur μ	3
Contrainte/résistance à la pression [kPa]	≥ 150
Résistance à la traction perpendiculaire au plan du panneau [kPa]	≥ 20
Absorption d'eau à court terme	≤ 1
Résistance à l'écoulement [kPa s/m²]	≥ 100
Capacité thermique spécifique [J/kgK]	2100
Température maximale d'utilisation [°C]	110
Réaction au feu	E
Brandverhaltensgruppe nach VKF	RF3
Norme de produit	EN 13171:2012+A1:2015
Marquage des panneaux	WF-EN13171:2012+A1:2015-T5-WS1,0-DS(70,-)3-CS(10/Y)150-TR20-MU3-AFr100

Fiche technique

Gutex Thermowall-gf

Chants	rainure + crête			
Épaisseur [mm]	40	60		
Longueur × largeur [mm × mm]	1300 x 600	1900 x 600	2576 x 1176	1300 x 600
Dimension couvrante : longueur × largeur [mm × mm]	1275 x 575	1875 x 575	2551 x 1151	1275 x 575
Dimension couvrante : longueur × largeur [mm × mm]	0.73	1.08	2.94	0.73
m²/Pièce(s)	0.78	1.14	3.03	0.78
Poids par panneau [kg]	5.73	12.56	35.63	8.59
Poids par m² [kg]	7.4	11.1		
Quantité de stockage par unité de conditionnement	108	36	18	72
Mètres carrés par palette [m²]	84.24	41.04	54.53	56.16
Poids par palette [kg]	680	480	680	
Valeur nominale de résistance thermique R _D [m²K/W]	0.90	1.35		
Valeur sd [m]	0.12	0.18		

Chants	chant droit				
Épaisseur [mm]	40		60		
Longueur × largeur [mm × mm]	2600 × 1250	2800 × 1250	2600 × 1250	2800 × 1250	3000 × 1250
Dimension couvrante : longueur × largeur [mm × mm]	2600 × 1250	2800 × 1250	2600 × 1250	2800 × 1250	3000 × 1250
Dimension couvrante : longueur × largeur [mm × mm]	3.25	3.5	3.25	3.5	3.75
m ² /Pièce(s)	3.25	3.5	3.25	3.5	3.75
Poids par panneau [kg]	26.44	27.22	37.91	40.82	43.74
Poids par m ² [kg]	7.4		11.1		
Quantité de stockage par unité de conditionnement	24		15		
Mètres carrés par palette [m ²]	78.00	84.00	48.75	52.50	56.25
Poids par palette [kg]	610	730	640	680	730
Valeur nominale de résistance thermique R _D [m ² K/W]	0.90		1.35		
Valeur sd [m]	0.12		0.18		

Fiche technique

Gutex Thermowall-gf

Domaines d'application

- Plaque support d'enduit pour le système d'isolation thermique extérieure Thermowall pour constructions en bois et massives sans ventilation arrière

Avantages

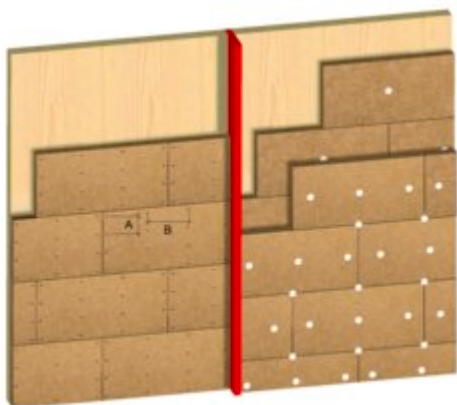
- Composant des systèmes d'isolation thermique GUTEX homologués par les autorités de surveillance de la construction
- Résistant aux chocs
- Amélioration de l'isolation acoustique
- Pose simple et rapide grâce à une grande précision dimensionnelle
- Profil de densité brute homogène et monocouche
- Isolation thermique optimale
- Excellente capacité de stockage thermique → protection contre la chaleur en été et contre le froid en hiver
- Régule l'humidité
- Ouvert à la diffusion
- Le bois, une matière première durable → recyclable
- Fabrication dans le voisinage direct de la France (Forêt-Noire)
- Sans risque pour la santé (certifié natureplus®)

Conseils d'utilisation

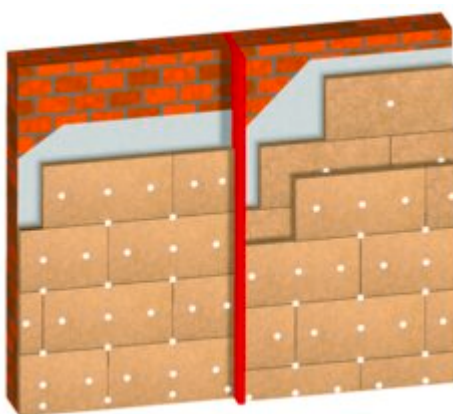
Pour obtenir des instructions détaillées et complètes sur la pose des panneaux, les fixations et l'application de l'enduit, consultez la brochure « Thermowall WDVS, le système d'isolation thermique composite écologique ». Les dispositions légales relatives à la manipulation de la poussière de bois doivent être respectées.

Détails de conception

Montage sur des supports en bois massif ou minéraux



Support en bois sur toute la surface

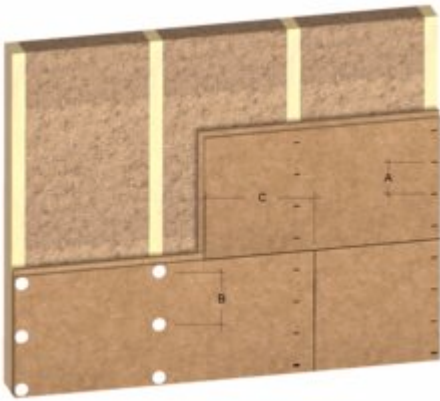


Construction massive

Fiche technique

Gutex Thermowall-gf

Montage dans une construction à ossature bois



construction à ossature bois